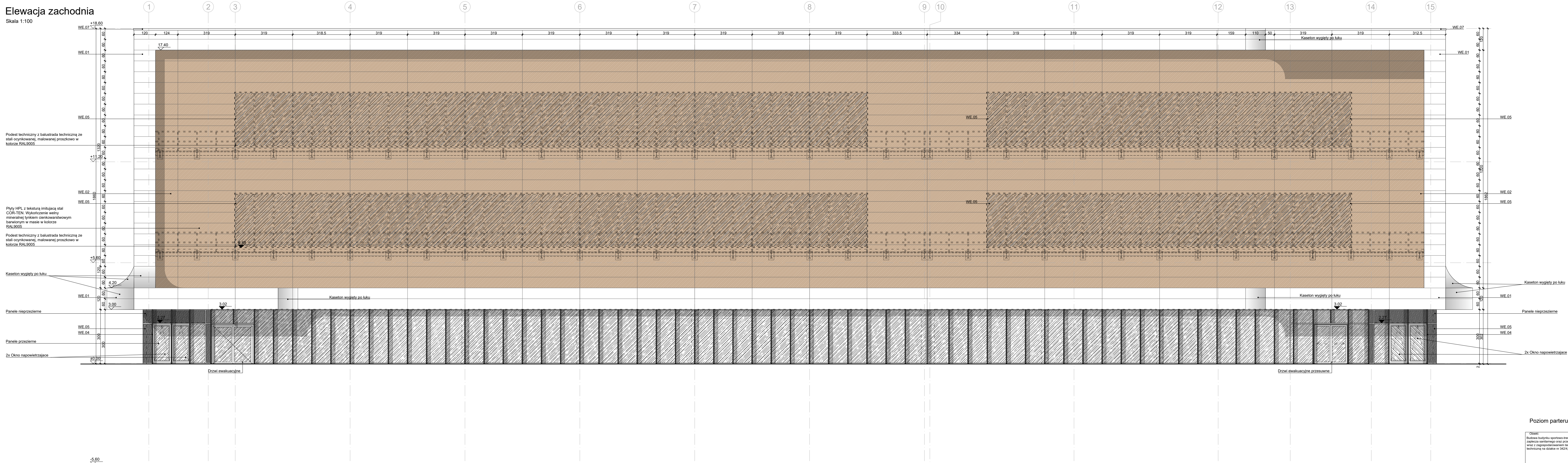
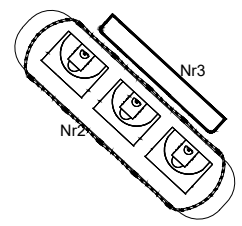



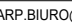
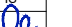
Elewacja zachodnia
Skala 1:100



- LEGENDA:**
- WE.01 Kasetony stalowe pełne i perforowane, powlekane, jasnoszare
 - WE.02 Kasetony perforowane Płyty HPL z teksturą imitującą stal
 - WE.03 KOR-TEN - grafika zgodnie z rys. szczegółowymi
 - WE.04 Kasetony z płyt włóknocementowych w kolorze RAL9005
 - WE.05 Lamale aluminiowe 5x10 cm w kolorze RAL9005
 - WE.06 Ścianka osłonowa, ślusarka okienna, profile aluminiowe w kolorze RAL9005, szkło przeziernie bezbarwne (w miejscu występowania słupów za panelem szkło nieprzeziernie)
 - WE.07 Ślusarka drzwiowa aluminiowa w kolorze RAL9005
 - WE.08 Obróbka blacharska z blachy ocynkowanej powlekanej w kolorze kasetonów elewacyjnych WE.01
 - WE.09 Parapet zewnętrzny ze stali ocynkowanej malowanej proszkowo w kolorze paneli elewacyjnych WE.01 i WE.03



Poziom parteru ±0,00 = 127,70 m n.p.m.

Opis: budowa budynku sportowo-treningowego, budynku zaplecza sanitarnego oraz przekrycia boks zewnętrznych wraz z zagospodarowaniem terenu i infrastrukturą techniczną na działce nr 342/4, obieg Głizdy		 S. P. Z O. O. UL. WIELOPOLE 18B 31-072 KRAKÓW NIP: 6762574406 E-MAIL: ARP.BIURO@GMAIL.COM TEL.: (12) 422 55 70		Stadium: PROJEKT WYKONAWCZY	
Inwestor: Centralny Ośrodek Sportu w Głizdy Ul. Moniuszki 22, 11-500 Głizdy	Funkcja: Projektant generalny	Nazwisko mgr inż. arch. M. MANECKI mgr inż. arch. D. PIÓRECKI mgr inż. arch. L. LESZCZYŃSKI mgr inż. arch. A. HABRAT	Nr upraw. MPOIA/036/2009	Specjalność Architektura	Podpis 
	Współpraca projektowa			Architektura	
Data: WRZESIEŃ 2024	Sprawdzający	mgr inż. arch. M. SLEBODA	MPOIA 019/2003	Architektura	Podpis 
				Skala: 1:100	Nr rysunku: A1-301